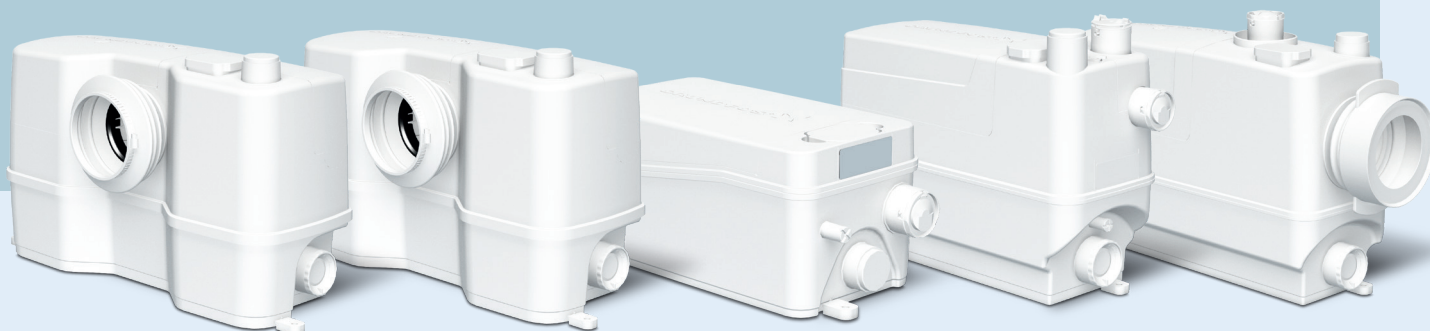


Grundfos ŘADA SOLOLIFT2

Malé přečerpávací stanice

snadná instalace – jednoduchý servis



SOLOLIFT2 jsou kompaktní automatické přečerpávací stanice pro odvod splaškových vod z toalet, umyvadel a dalších sanitárních zařízení, které je jsou umístěny v místech, kde není přímé napojení na odpad nebo v místech, kde není možné využít přirozený samospád. Ať už je to toaleta v podkroví nebo koupelna pod úrovní kanalizace v suterénu, SOLOLIFT2 bude efektivně přečerpávat odpadní vodu do nejbližšího

odpadního potrubí. SOLOLIFT2 poskytuje také maximální ochranu proti zpětnému toku z kanalizačních systémů. Řada SOLOLIFT2 se skládá z pěti kompaktních stanic, které se vyznačují snadnou instalací, robustní konstrukcí a spolehlivým provozem.

Charakteristické vlastnosti a výhody

Robustnost a provozní spolehlivost

- Výkonné motory se silným záběrovým momentem pro profesionální řezací zařízení (WC-1, WC-3 a CWC-3)
- Komponenty odolné horké vodě až do 90 °C po dobu 30 minut (C-3)
- Tlakotěsné nádrže odolné až do 2,5 m vodního sloupce
- Příslušenství ke zvýšení bezpečnosti provozu, například přídatné alarmové zařízení

Snadná instalace a výměna

- Výtlačné hrdlo s otočným adaptérem 360°C pro snazší připojení a montáž
- Pružná výtlačná přípojka s 6 různými průměry potrubí k připojení
- Pružná přípojka na vstupu a 4 různé průměry pro připojení
- Nastavitelná zapínací hladina v závislosti na aplikaci (C-3)
- Včetně zpětného ventilu - připraveno k instalaci

Přátelská údržba a servis

- Vyjímatelná a suchá kompaktní jednotka čerpadla a motoru
- Suchý a čistý přístup k jednotce hladinového spínače
- Oddělená vypouštěcí funkce nádrže
- Antiblokovací funkce pomocí šroubováku bez otevření jednotky
- V případě servisu může jednotka zůstat na místě

Použití

- Další koupelna bez přímého připojení na kanalizaci (např. v podkroví)
- Odčerpání odpadní vody ze sanitárních zařízení umístěných pod úrovní kanalizace
- Rekonstrukce bytů, domů nebo kanceláří se změnou umístění WC, kuchyní, koupelen aj.
- Renovace kanceláří a budov

GRUNDFOS 

Possibility in every drop

Řada SOLOLIFT2 ve více detailech

Klíčové vlastnosti WC-1

- Vhodné pro čerpání splaškových odpadních vod z:
 - 1 x toaleta (standardní provedení)
- A jedno dalšího zařízení např.:
 - 1 x umyvadlo

Výtlačná přípojka:

- Ø22/25/28/32/36/40

Další vstup:

- 1 x Ø32/36/40 nahoře



WC-1



WC-3

Klíčové vlastnosti WC-3

- Vhodné pro čerpání splaškových odpadních vod z:
 - 1 x toaleta (standardní provedení)
- A dalších až 3 zařízení např.:
 - 1 x umyvadlo
 - 1 x sprchový kout
 - 1 x a bidet nebo pisoár

Výtlačná přípojka:

- Ø22/25/28/32/36/40

Další vstup:

- 1 x Ø32/36/40 nahoře
- 2 x Ø36/40/50 na levé nebo pravé straně nádrže



CWC-3



D-2

Klíčové vlastnosti CWC-3

- Vhodné pro čerpání splaškových odpadních vod z:
 - 1 x závěsná toaleta
- A dalších až 3 zařízení např.:
 - 1 x umyvadlo
 - 1 x sprchový kout
 - 1 x bidet nebo pisoár

Výtlačná přípojka:

- Ø22/25/28/32/36/40

Další vstup:

- 1 x Ø32/36/40 nahoře
- 2 x Ø36/40/50 na levé nebo pravé straně nádrže



C-3

Klíčové vlastnosti D-2

- Extrémně kompaktní varianta pro čerpání šedé odpadní vody ze dvou různých sanitárních zařízení, např.:
 - 1 x umyvadlo
 - 1 x sprchový kout nebo bidet

Výtlačná přípojka:

- Ø22/32

Další vstup:

- 2 x Ø36/40/50 na levé nebo pravé straně nádrže

Klíčové vlastnosti C-3

- Vhodné pro čerpání šedé odpadní vody z až 3 různých spotřebičů např.:
 - 1 x pračka a/nebo myčka (odolné horké vodě do 90 ° pro dobu 30 minut)
 - 1 x koupací vana a/nebo sprchový kout
 - 1 x umyvadlo nebo kuchyňský dřez
- Štíhlá konstrukce, průchodnost až 20 mm

Výtlačná přípojka:

- Ø22/25/28/32/36/40

Další vstup:

- 1 x Ø32/36/40 nahoře
- 2 x Ø36/40/50 na levé nebo pravé straně nádrže

