

Malé prečerpávacie stanice

jednoduchá inštalácia – jednoduchý servis



SOLOLIFT2 je unikátny rad malých kompaktných prečerpávacích staníc, ktorý umožňuje odvodnenie každého domáceho sanitárneho zariadenia. Či už je to extra toaleta v podkrovi alebo nová kúpeľňa pod úrovňou kanalizácie v suteréne, SOLOLIFT2 bude efektívne likvidovať odpadové vody. Poskytuje maximálnu ochranu proti spätnému toku z kanalizačných systémov. Rad SOLOLIFT2 sa skladá z 5 kompaktných čerpacích staníc, ktoré

sú určené na zhromažďovanie a čerpanie odpadovej vody z hygienického zariadenia do najbližšej kanalizácie pomocou tenkého tlakového potrubia.

Vlastnosti a výhody

Robustnosť a prevádzková spoľahlivosť

- Výkonné motory so silným záberovým momentom pre profesionálne rezacie zariadenie (WC-1, -3 a CWC-3)
- Odolné komponenty voči horúcej vode až do 90°C po dobu 30 minút (C-3)
- Tlakotesné nádrže, odolné až do 2,5m vodného stĺpca
- Príslušenstvo pre zvýšenie bezpečnosti prevádzky, napríklad prídavné alarmové zariadenie

Jednoduchá inštalácia a výmena

- Nastaviteľný výtlak otočný o 360°, pre horizontálnu alebo vertikálnu montáž
- Flexibilná výtlačná prípojka, 6 rôznych priemerov potrubia pre pripojenie
- Flexibilné pripojenie prívodu, 4 odlišné priemery pre pripojenie
- Nastaviteľná zapínacia hladina v závislosti na aplikácii (C-3)
- Zabudovaný spätný ventil - pripravený na inštaláciu

Jednoduchá údržba a servis

- Suchá a vyberateľná kompaktná jednotka motora
- Čistý, suchý prístup k jednotke hladinového spínača

- Možnosť vypustenia zariadenia pomocou drenážnej hadice
- Možnosť odblokovania pomocou skrutkovača
- Zariadenie sa dá vyčerpať v prípade servisu bez demontáže

Použitie

- Ďalšia kúpeľňa bez priameho pripojenia na kanalizáciu (napr. v podkrovi)
- Ochrana proti spätnému toku v sanitárnych zariadeniach, keď sú umiestnené pod úrovňou kanalizácie
- Prídavná toaleta a relaxačné zariadenie v penziónoch a rekreačných chatách
- Renovácia kancelárií a budov

GRUNDFOS 

Possibility in every drop

Rad SOLOLIFT2 detailnejšie

Základné vlastnosti WC-1

- Vhodné pre čerpanie splaškových odpadových vôd z:
 - 1 x toalety (štandardné prevedenie)
- Plus ďalšie sanitárne zariadenia voliteľne napr:
 - 1 x umývadlo

Výtlačná prípojka:

- Ø22/25/28/32/36/40

Ďalší vstup:

- 1 x Ø32/36/40 na vrchnej časti



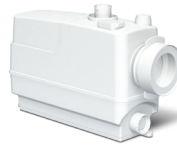
WC-1



WC-3

Základné vlastnosti WC-3

- Vhodné pre čerpanie splaškových odpadových vôd z:
 - 1 x toalety (štandardné prevedenie)
- Plus ďalšie sanitárne zariadenia voliteľne napr:
 - 1 x umývadlo
 - 1 x sprchový kút
 - 1 x bidet alebo pisoár



CWC-3



D-2

Výtlačná prípojka:

- Ø22/25/28/32/36/40

Ďalší vstup:

- 1 x Ø32/36/40 na vrchnej časti
- 2 x Ø36/40/50 na ľavej a pravej strane nádrže

Základné vlastnosti CWC-3

- Vhodné pre čerpanie splaškových odpadových vôd z:
 - 1 x závesnej toalety
- Plus ďalšie sanitárne zariadenia voliteľne napr:
 - 1 x umývadlo
 - 1 x sprchový kút
 - 1 x bidet alebo pisoár



C-3

Výtlačná prípojka:

- Ø22/25/28/32/36/40

Ďalší vstup:

- 1 x Ø32/36/40 na vrchnej časti
- 2 x Ø36/40/50 na ľavej a pravej strane nádrže

Základné vlastnosti D-2

- Kompaktné prevedenie vďaka malým rozmerom ideálne pre čerpanie šedej odpadovej vody z 2 rôznych sanitárnych zariadení napr:
 - 1 x umývadlo
 - 1 x sprchový kút alebo bidet

Výtlačná prípojka:

- Ø22/32

Ďalší vstup:

- 2 x Ø36/40/50 na ľavej a pravej strane nádrže

Základné vlastnosti C-3

- Vhodné pre čerpanie šedej odpadovej vody z 3 rôznych spotrebičov naraz, napr.:
 - 1 x práčka a/alebo umývačka riadu (odolné voči horúcej vode až do 90°C po dobu 30 minút)
 - 1 x vaňa a/alebo sprchový kút
 - 1 x umývadlo alebo kuchynský drez
- Zmestí sa do zabudovanej inštalácie a má 20 mm priechodnosť

Výtlačná prípojka:

- Ø22/25/28/32/36/40

Ďalší vstup:

- 1 x Ø32/36/40 na vrchnej časti
- 2 x Ø36/40/50 na ľavej a pravej strane nádrže

