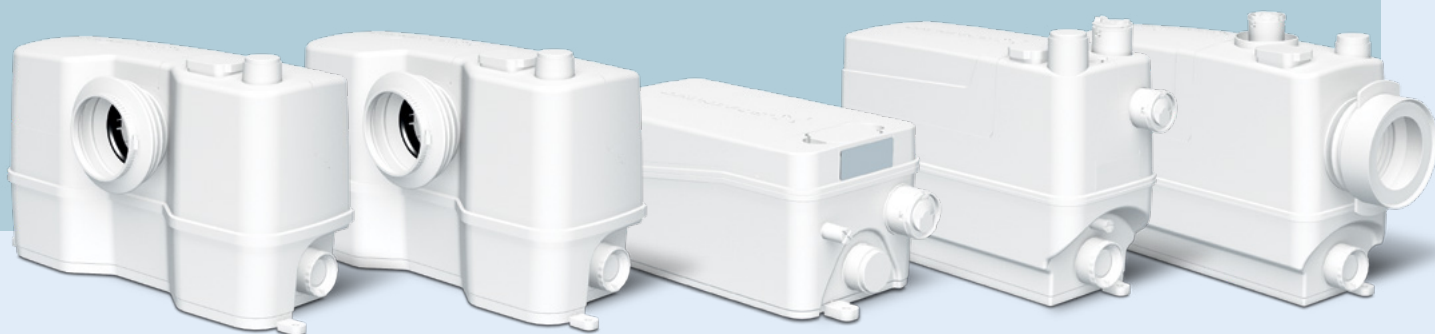


# Kućni maceratori

Jednostavno postavljanje - jednostavan servis.



SOLOLIFT2 je jedinstvena serija kompaktnih maceratora koja omogućuje odvodnju bilo kojeg kućnog sanitarnog uređaja bez brige o lokaciji postojećeg gravitacijskog odvodnog sustava. Bilo da se radi o dodatnom WC-u u potkrovlju ili novoj kupaonici ispod razine kanalizacije u podrumu, SOLOLIFT2 će učinkovito odvoditi otpadnu vodu. I pružit će maksimalnu zaštitu od povratnog toka iz kanalizacijskih sustava.

## Značajke i prednosti

### Robusnost i pouzdanost rada

- Snažni motori s jakim početnim okretnim momentom za profesionalni rezač (WC-1, -3 i CWC-3)
- Komponente otporne na toplu vodu do 90 °C tijekom 30 minuta (C-3)
- Spremnici otporni na tlak izdržavaju do 2,5 m vodenog stupca
- Pribor za izvanrednu sigurnost poput dodatnih alarmnih uređaja

### Jednostavna ugradnja i zamjena

- Prilagodljiv okretni ispust u za 360° za vodoravnu ili okomitu montažu
- Fleksibilni odvodni priključak sa 6 različitih promjera cijevi za spajanje
- Fleksibilni ulazni priključak i 4 različita promjera za spajanje
- Prilagodljiva početna razina u skladu s primjenom (C-3)
- Priložen je nepovratni ventil - spreman za ugradnju

### Jednostavno za održavanje i servis

- Uklonjiva i suha kompaktna jedinica crpka-motor
- Suh i čist pristup jedinici prekidača razine
- Odvojena funkcija pražnjenja spremnika
- Funkcija protiv blokiranja pomoću odvijača bez otvaranja jedinice
- U slučaju servisiranja jedinica može ostati na mjestu

Asortiman SOLOLIFT2 sastoji se od pet kompaktnih maceratora projektiranih za prikupljanje i pumpanje otpadne vode iz sanitarnog uređaja do najbliže odvodne cijevi kroz tanku tlačnu cijev.

## Primjene

- Dodatne kupaonice, čak i udaljene od odvodnog kanala (npr. potkrovlja)
- Zaštita od povratnog protoka sanitarnih uređaja kada su postavljeni ispod razine kanalizacije
- Dodan WC i wellness sadržaji u pansionima i vikendicama
- Renoviranje ureda i zgrada

**GRUNDFOS** 

Possibility in every drop

## Opširnije o asortimanu SOLOLIFT2

### Ključne značajke WC-1

- Prikladno za pumpanje otpadnih voda iz:
  - 1 x WC školjka (osnovno podnožje)
- Opcija za dodatne sanitarne uređaje, npr.
  - 1 x umivaonik

#### Odvodni priključak:

- Ø22/25/28/32/36/40

#### Dodatni ulaz:

- 1 x Ø32/36/40 na vrhu

### Ključne značajke WC-3

- Prikladno za pumpanje otpadnih voda iz:
  - 1 x WC školjka (osnovno podnožje)
- Opcija za dodatne sanitarne uređaje, npr.
  - 1 x umivaonik
  - 1 x tuš kabina
  - 1 x bide ili pisoar

#### Odvodni priključak:

- Ø22/25/28/32/36/40

#### Dodatni ulaz:

- 1 x Ø32/36/40 na vrhu
- 2 x Ø36/40/50 s lijeve i desne strane spremnika

### Ključne značajke CWC-3

- Prikladno za pumpanje otpadnih voda iz:
  - 1 x zidna viseća WC školjka
- Opcija za dodatne sanitarne uređaje, npr.
  - 1 x umivaonik
  - 1 x tuš kabina
  - 1 x bide ili pisoar

#### Odvodni priključak:

- Ø22/25/28/32/36/40

#### Dodatni ulaz:

- 1 x Ø32/36/40 na vrhu
- 2 x Ø36/40/50 s lijeve i desne strane spremnika

### Ključne značajke D-2

- Izuzetno kompaktna varijanta za pumpanje sive otpadne vode iz 2 različita sanitarna uređaja, npr.
  - 1 x umivaonik
  - 1 x tuš kabina ili bide

#### Odvodni priključak:

- Ø22/32

#### Dodatni ulaz:

- 2 x Ø36/40/50 s lijeve i desne strane spremnika

### Ključne značajke C-3

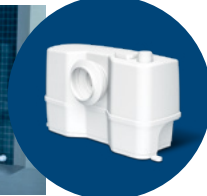
- Prikladno za pumpanje sive otpadne vode iz ukupno 3 različita uređaja, npr.
  - 1 x perilica rublja i/ili perilica posuđa (otporno na vruću vodu do 90°C 30 minuta)
  - 1 x kada i/ili tuš kabina
  - 1 x umivaonik ili sudoper
- Uklapa se u instalacije na zidu i ima 20 mm slobodnog prolaza

#### Odvodni priključak:

- Ø22/25/28/32/36/40

#### Dodatni ulaz:

- 1 x Ø32/36/40 na vrhu
- 2 x Ø36/40/50 s lijeve i desne strane spremnika



WC-1



WC-3



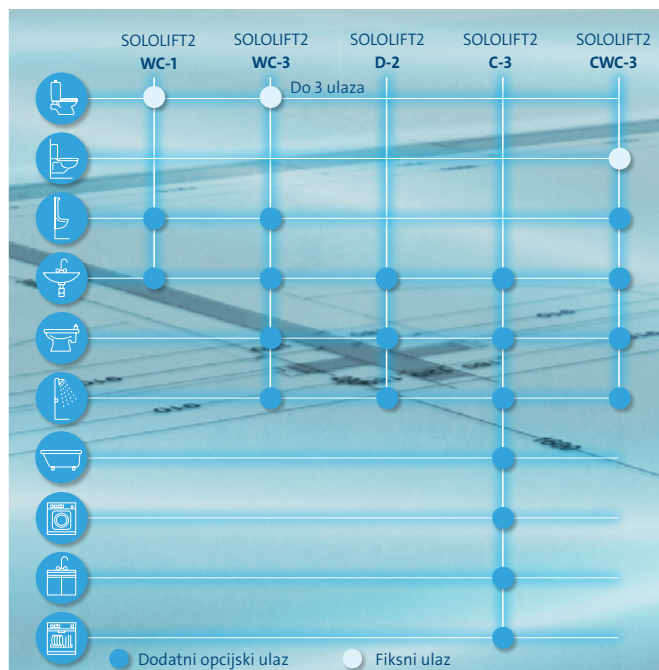
CWC-3



D-2



C-3



### Grundfos Sales Croatia D.O.O.

Buzinski prilaz 38, Buzin  
 10 010 Zagreb, Croatia  
 Tel: (+385) 1 6595 400 Fax: (+385) 1 6595 499  
 www.grundfos.hr