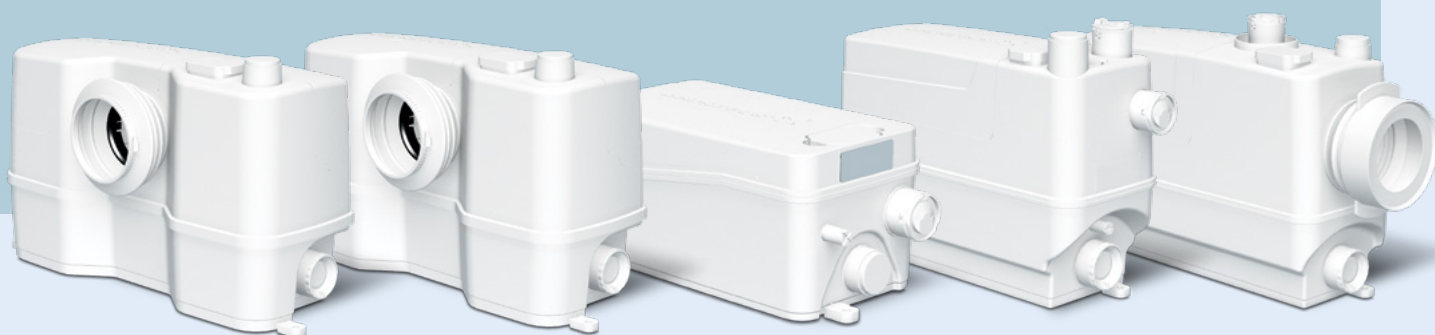


КОМПАКТНЫЕ КАНАЛИЗАЦИОННЫЕ УСТАНОВКИ ПРОСТОТА МОНТАЖА -

ПРОСТОТА МОНТАЖА - ЛЕГКОСТЬ В ОБСЛУЖИВАНИИ



SOLOLIFT2 — это уникальная серия компактных насосов, обеспечивающих сбор и дренаж стоков от санитарно-бытового оборудования вне зависимости от расположения самотечного коллектора. Насосы SOLOLIFT2 эффективно откачивают сточные воды от различных сантехнических приборов: будь то дополнительный туалет или новая ванная

комната в цокольном этаже ниже уровня канализации, либо раковина в новой кухне на мансарде.

Серия насосов SOLOLIFT2 представлена пятью моделями, имеющими различное подключение и габариты. Насосы с подключением унитаза имеют встроенный измельчитель.

ХАРАКТЕРИСТИКИ И ПРЕИМУЩЕСТВА

Прочность и надежность эксплуатации

- Профессиональный измельчитель (только в моделях WC-1, WC-3 и CWC-3)
- Пропускная способность твердых включений до 20 мм (модели C-3, D2)
- Мощный электродвигатель с высоким пусковым моментом предотвращает блокировку вала
- Материалы, способные выдерживать воздействие горячей воды температурой до 90°C в течение 30 минут (модель C-3)
- Герметичная емкость рассчитана на давление от насоса стиральных и посудомоечных машин (до 2,5 м вод. ст.)
- Встроенный обратный клапан

Простота монтажа и замены

- Регулируемый выпуск с возможностью поворота на 360° с горизонтальным или вертикальным подключением
- Универсальное соединение с возможностью подключения труб 6 разных диаметров
- Универсальное впускное соединение с возможностью подключения труб 4 разных диаметров с компенсатором соосности
- Регулируемый уровень запуска в зависимости от назначения (C-3)

Удобство выполнения технического и сервисного обслуживания

- Компактный, быстросъемный модуль двигателя-насоса
- Легкодоступный датчик уровня
- Возможность отдельного слива емкости
- Антиблокировочная функция с использованием отвертки, без открытия устройства
- Обслуживание можно производить без демонтажа установки

Области применения

- Обустройство ванных комнат в подвале или на чердаке
- Монтаж сантехнических приборов и оборудования ниже уровня или на удалении от самотечной канализации
- Реконструкция или модернизация сантехнических узлов в офисах, гостиницах и других коммерческих зданиях при ограниченном числе пользователей

GRUNDFOS 

Possibility in every drop

ПОДРОБНО О СЕРИИ SOLOLIFT2

ОСНОВНЫЕ ХАРАКТЕРИСТИКИ WC-1

- Оптимально подходит для перекачивания сточных вод от 1 унитаза напольного исполнения
- Дополнительное подключение сантехнического прибора, например, 1 умывальник

Выпускное соединение:

- Ø22/25/28/32/36/40

Дополнительное впускное соединение:

- 1 x Ø32/36/40 в верхней части

ОСНОВНЫЕ ХАРАКТЕРИСТИКИ WC-3

- Оптимально подходит для перекачивания сточных вод от 1 унитаза напольного исполнения
- Дополнительное подключение сантехнических приборов, например:
 - 1 умывальник
 - 1 душевая кабина
 - 1 биде или писсуар

Выпускное соединение:

- Ø22/25/28/32/36/40

Дополнительное впускное соединение:

- 1 x Ø32/36/40 в верхней части
- 2 x Ø36/40/50 с левой или правой стороны от емкости

ОСНОВНЫЕ ХАРАКТЕРИСТИКИ CWC-3

- Оптимально подходит для перекачивания сточных вод от 1 унитаза настенного исполнения
- Дополнительное подключение сантехнических приборов, например:
 - 1 умывальник
 - 1 душевая
 - 1 биде или писсуар

Выпускное соединение:

- Ø22/25/28/32/36/40

Дополнительное впускное соединение:

- 1 x Ø32/36/40 в верхней части
- 2 x Ø36/40/50 с левой или правой стороны от емкости

ОСНОВНЫЕ ХАРАКТЕРИСТИКИ D-2

- Насос компактного исполнения для перекачивания бытовых сточных вод от 2 разных типов сантехнических приборов, например:
 - 1 умывальник
 - 1 душевая или биде

Выпускное соединение:

- Ø22/32

Дополнительное впускное соединение:

- 2 x Ø36/40/50 с левой или правой стороны от емкости

ОСНОВНЫЕ ХАРАКТЕРИСТИКИ C-3

- Оптимально подходит для перекачивания бытовых сточных вод от 3 разных типов сантехнического оборудования, например:
 - 1 стиральная машина и/или посудомоечная машина (выдерживает горячую воду температурой до 90°C в течение 30 минут)
 - 1 ванная и/или душевая кабина
 - 1 умывальник или кухонная раковина
- Допускает установку в скрытых нишах
- Пропускает твердые включения до 20 мм

Выпускное соединение:

- Ø22/25/28/32/36/40

Дополнительное впускное соединение:

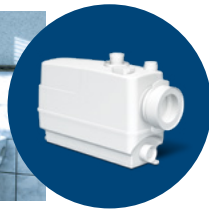
- 1 x Ø32/36/40 в верхней части
- 2 x Ø36/40/50 с левой или правой стороны от емкости



WC-1



WC-3



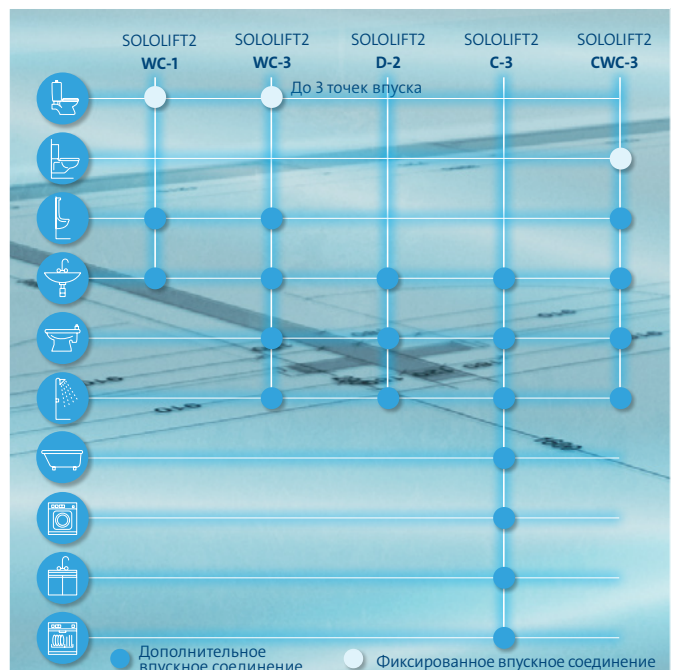
CWC-3



D-2



C-3



ТОО «ГРУНДФОС КАЗАХСТАН»

Казахстан, 050010, г. Алматы,
мкр-н Кок-Тобе, ул. Кыз-Жибек, 7
Тел.: + 7 727 227 98 55
E-mail: kazakhstan@grundfos.kz
www.grundfos.com/kz