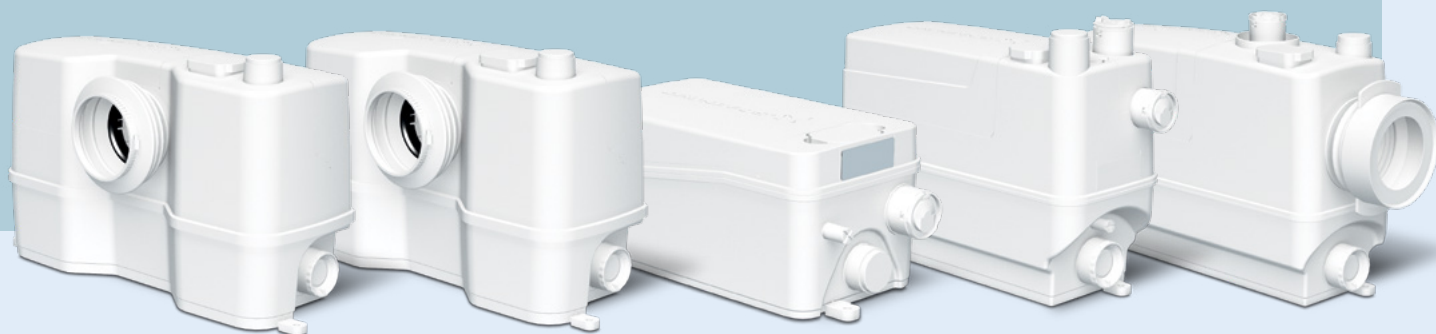


Agregaty podnoszące ścieki do użytku domowego

Prosty montaż. Łatwy serwis.



SOLOLIFT2 to unikalny typoszereg kompaktowych agregatów, które efektywnie odprowadzają ścieki ze wszelkich domowych urządzeń sanitarnych, bez względu na ich umiejscowienie, niezależnie od lokalizacji kanalizacji grawitacyjnej. Planujesz aranżację dodatkowej toalety na strychu, a może nowej łazienki poniżej poziomu kanalizacji w piwnicy? SOLOLIFT2 skutecznie odprowadzi ścieki z każdego miejsca w domu. Zapewnia też

maksymalną ochronę przed przepływem zwrotnym z instalacji kanalizacyjnych.

Typoszereg SOLOLIFT2 to 5 kompaktowych agregatów służących do odprowadzania ścieków bytowych przez rurę o małej średnicy do pionu kanalizacyjnego.

Cechy i korzyści

Solidna konstrukcja i niezawodne działanie

- Silniki o dużej mocy z wysokim początkowym momentem obrotowym na potrzeby specjalistycznego rozdrabniacza (WC-1, -3 i CWC-3).
- Elementy odporne na wysoką temperaturę wody do 90°C przez 30 minut (C-3).
- Zbiorniki zachowujące szczelność przy ciśnieniu do 2,5 m słupa wody.
- Opcjonalny sygnalizator alarmowy.

Szybki montaż i łatwa wymiana

- Regulowane przyłącze tłoczne z zakresem obrotu o 360° umożliwia odprowadzanie ścieków w kierunku poziomym lub pionowym.
- Przyłącze tłoczne można dostosować do 6 różnych średnic rur.
- Przyłącze dopływowe można dostosować do 4 różnych średnic rur.
- Nastawialny czujnik poziomu (C-3).
- Wbudowany zawór zwrotny — agregat gotowy do montażu.

Łatwa konserwacja i serwis

- Suchy, kompaktowy zespół pompy i silnika z możliwością demontażu.
- Suchy i czysty dostęp do modułu czujnika poziomu.
- Możliwość opróżniania zbiornika za pomocą przyłączonego węża.
- Funkcja odblokowywania pompy za pomocą śrubokrętu nie wymaga demontażu pokrywy.
- Obsługa serwisowa nie wymaga demontażu agregatu.

Zastosowania

- Możliwość podłączenia urządzenia sanitarnego nawet z dala od pionu kanalizacyjnego (np. na poddaszu).
- Zabezpieczenie przed przepływem zwrotnym w przypadku instalacji urządzenia poniżej poziomu kolektora.
- Możliwość aranżacji toalet i łazienek w obiektach noclegowych, domkach letniskowych itp.
- Renowacje i remonty budynków, biur itp.

GRUNDFOS 

Possibility in every drop

Typoszereg SOLOLIFT2 – szczegóły

WC-1 – kluczowe cechy

- Przeznaczony do pompowania ścieków z:
 - 1 x toaleta (stojąca)
- Opcjonalne dodatkowe urządzenia sanitarne, np.:
 - 1 x umywalka

Przyłącze tłoczne:

- Ø 22/25/28/32/36/40

Dodatkowy dopływ:

- 1 x Ø 32/36/40 w górnej części zbiornika

WC-3 – kluczowe cechy

- Przeznaczony do pompowania ścieków z:
 - 1 x toaleta (stojąca)
- Opcjonalne dodatkowe urządzenia sanitarne, np.:
 - 1 x umywalka
 - 1 x kabina prysznicowa
 - 1 x bidet lub pisuar

Przyłącze tłoczne:

- Ø 22/25/28/32/36/40

Dodatkowe dopływy:

- 1 x Ø 32/36/40 w górnej części zbiornika
- 2 x Ø 36/40/50 po lewej i prawej stronie zbiornika

CWC-3 – kluczowe cechy

- Przeznaczony do pompowania ścieków z:
 - 1 x toaleta wisząca
- Opcjonalne dodatkowe urządzenia sanitarne, np.:
 - 1 x umywalka
 - 1 x kabina prysznicowa
 - 1 x bidet lub pisuar

Przyłącze tłoczne:

- Ø 22/25/28/32/36/40

Dodatkowe dopływy:

- 1 x Ø 32/36/40 w górnej części zbiornika
- 2 x Ø 36/40/50 po lewej i prawej stronie zbiornika

D-2 – kluczowe cechy

- Niezwykle kompaktowy wariant do pompowania ścieków szarych z 2 różnych urządzeń sanitarnych, np.:
 - 1 x umywalka
 - 1 x kabina prysznicowa lub bidet

Przyłącze tłoczne:

- Ø 22/32

Dodatkowe dopływy:

- 2 x Ø 36/40/50 po lewej i prawej stronie zbiornika

C-3 – kluczowe cechy

- Przeznaczony do pompowania ścieków szarych łącznie z 3 różnymi urządzeniami, np.:
 - 1 x pralka i/lub zmywarka (odporność na gorącą wodę do 90°C przez 30 minut)
 - 1 x wanna i/lub kabina prysznicowa
 - 1 x umywalka lub zlew kuchenny
- Płaska konstrukcja umożliwia montaż podtynkowy, pompa z wolnym przelotem 20 mm

Przyłącze tłoczne:

- Ø 22/25/28/32/36/40

Dodatkowe dopływy:

- 1 x Ø 32/36/40 w górnej części zbiornika
- 2 x Ø 36/40/50 po lewej i prawej stronie zbiornika



WC-1



WC-3



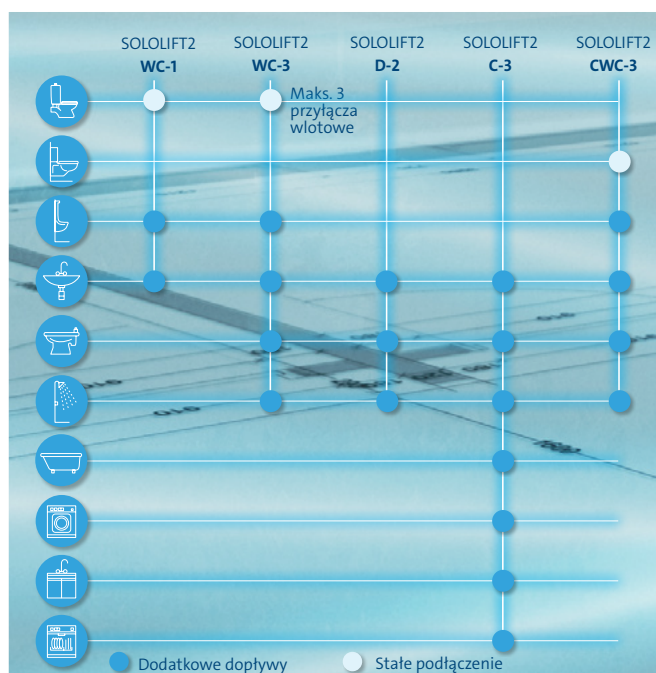
CWC-3



D-2



C-3



GRUNDFOS POMPY SP. Z O. O.

ul. Klonowa 23, Baranowo
62081 Przemierowo, Poland
Tel: (+48) 61 650 13 00
www.grundfos.pl