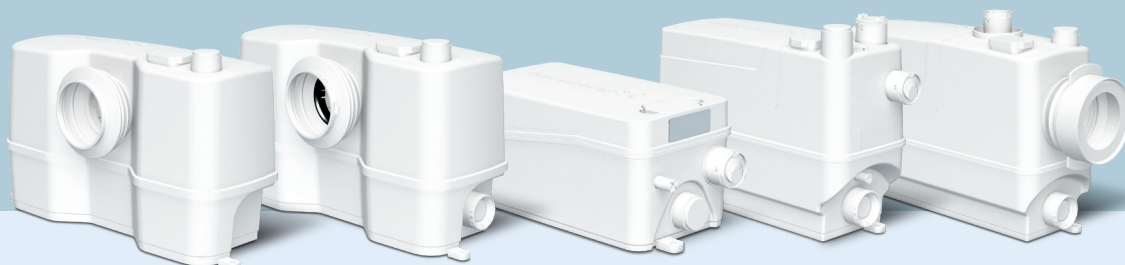


# Crear nuevas instalaciones y viviendas más cómodas

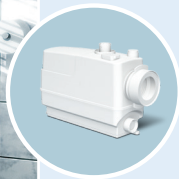
Con soluciones sencillas y profesionales de Grundfos



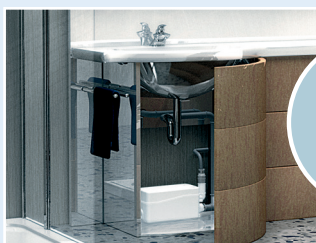
WC-1



WC-3



CWC-3



D-2



C-3

## SOLOLIFT2 es una gama de depósitos y trituradores sanitarios compactos,

que permiten recoger, sin preocupaciones, las aguas residuales de cualquier aparato sanitario doméstico, independientemente de su ubicación.

Ya se trate de un inodoro, un cuarto de lavado, una cocina de verano, un aseo o un cuarto de baño, lejos del desagüe principal o situado en un nivel inferior, SOLOLIFT2 abre nuevas perspectivas para las instalaciones domésticas.

La gama SOLOLIFT2 está compuesta por cinco depósitos y trituradores compactos, adaptados a las características específicas de cada aparato sanitario y conectados a la red de evacuación mediante una tubería de descarga de pequeño diámetro.

**GRUNDFOS** 

Possibility in every drop

# Crear nuevas instalaciones y viviendas más cómodas

Con una solución adaptada a su aparato



# Tome la solución adecuada

Con la solución de Grundfos SOLOLIFT2

## Funcionamiento robusto y fiable

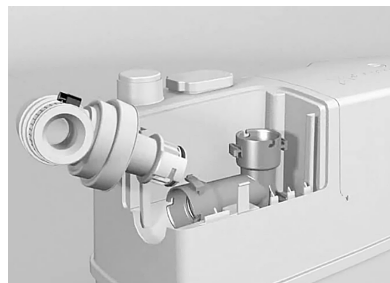
- Motores potentes con alto par de arranque y triturador profesional (WC-1 & -3 y CWC-3).
- Resistencia a la alta temperatura del líquido de hasta 90 °C y durante 30 min (C-3).
- Depósitos estancos a la presión y resistentes a una columna de agua de 2,5 m.
- Componentes de acero inoxidable de alta calidad aptos para la salmuera de los descalcificadores domésticos (C-3).
- Accesorios de seguridad fáciles de instalar: dispositivo de alarma sonora que se puede enchufar a la unidad bloque/motor de las versiones de inodoro, por ejemplo.

## Fácil instalación y sustitución

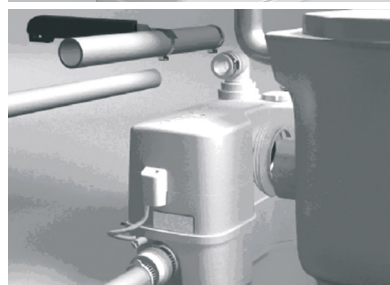
- Descarga rotatoria 360° para montaje horizontal o vertical.
- Conexión de descarga flexible con 6 diámetros distintos.
- Conexión de aspiración flexible con 4 diámetros distintos.
- Nivel de arranque regulable según la aplicación (C-3).
- Válvulas antirretorno integradas en la entrada y la descarga.

## Fácil cuidado y mantenimiento

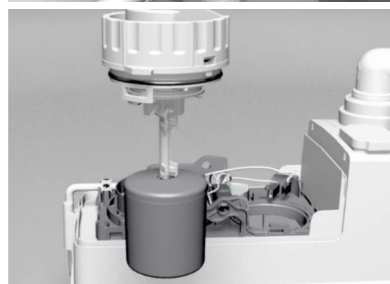
- Unidad bloque motor/bomba/triturador/detector de nivel, de fácil acceso, desmontable en seco sin tener que desmontar la instalación.
- "Manos limpias" y seguridad: función antibloqueo manual con un destornillador y sin tener que abrir la unidad. En caso de corte de suministro eléctrico, y sin abrir la unidad, es posible vaciar el depósito con un destornillador de batería.
- Unidad bloque motor/bomba desmontable: el depósito y las tuberías pueden permanecer en su lugar.



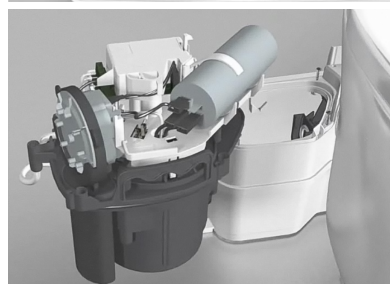
Fácil de sustituir gracias a la posibilidad de elegir salidas ajustables.



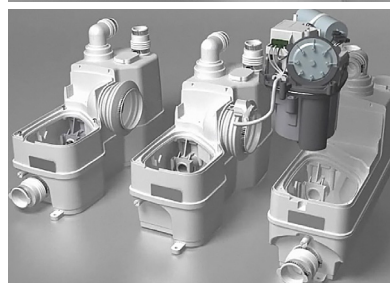
Componentes incluidos para simplificar una instalación o una sustitución de calidad.



Versión C-3 diseñada para lavanderías o descalcificadores y nivel de flotador ajustable.



Intervención "manos limpias". No hay que vaciar ni desmontar la instalación.



Unidad bomba/motor extraíble sin desmontaje. 1 unidad para 3 versiones de inodoro.



Función de desbloqueo fácil y seguro para situaciones de emergencia.

INODORO A  
SUELO

INODORO  
SUSPENDIDO

URINARIO

LAVABO

BIDÉ

DUCHA

BAÑERA

LAVADORA

FREGADERO

LAVAVAJILLAS

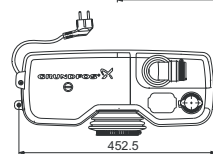
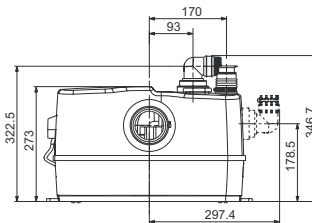
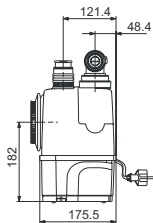
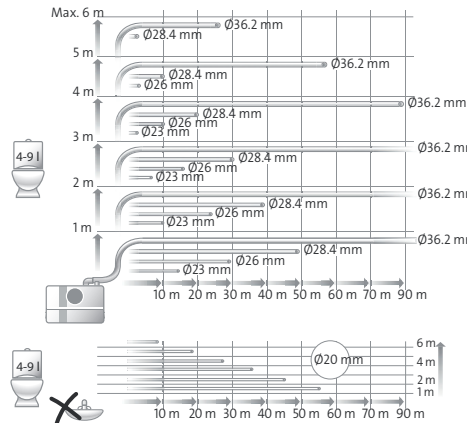
DESCALCIFICADOR

posibles

# Facilite la selección y la instalación

Con la solución de Grundfos SOLOLIFT2

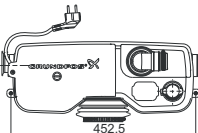
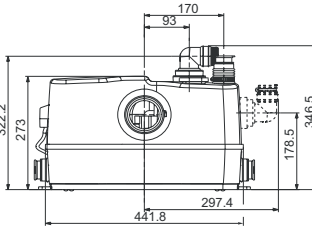
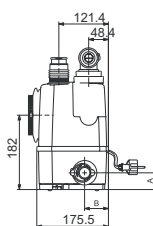
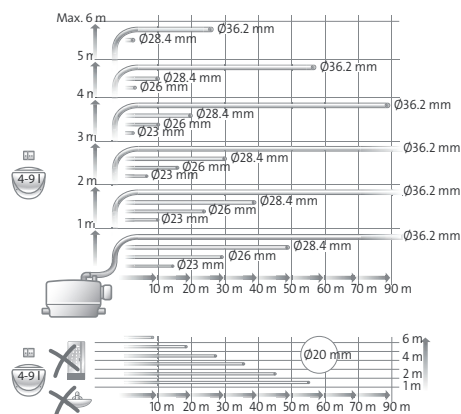
## SOLOLIFT2 WC-1 - 1 entrada adicional + inodoro - Máx. 50 °C – Presión sonora < 70 dB(A)\*



Para más información, escanee este código QR



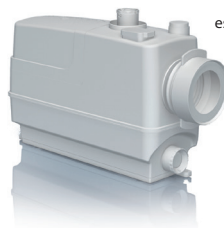
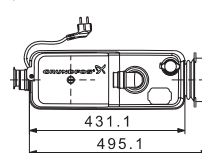
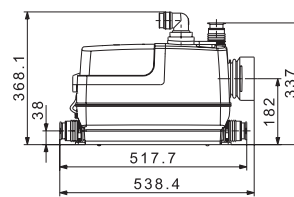
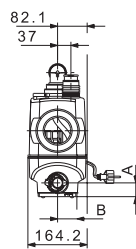
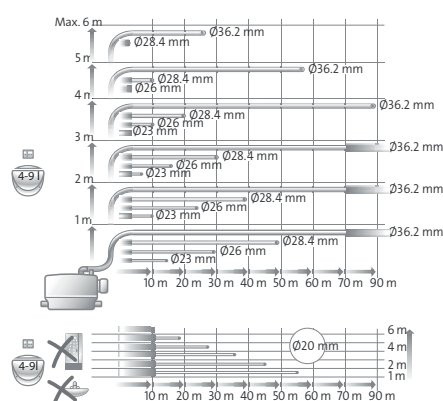
## SOLOLIFT2 WC-3 - 3 entradas adicionales + inodoro - Máx. 50 °C – Presión sonora < 70 dB(A)\*



Para más información, escanee este código QR



## SOLOLIFT2 CWC-3 - 3 entradas adicionales + inodoro - Máx. 50 °C – Presión sonora < 70 dB(A)\*



Para más información, escanee este código QR



(\* ) Recuerde que esta indicación no tiene en cuenta el ruido de la cisterna del inodoro. La potencia del motor del SOLOLIFT2 permite reducir su tiempo de funcionamiento: arranque y parada rápidos y más cortos que llenar una cisterna.

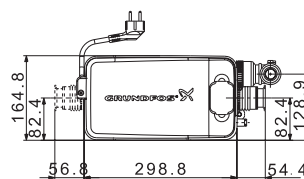
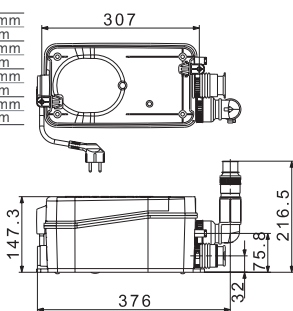
Nombre	P/N	Ø Entrada (mm)	Ø Salida, descarga (mm)	P1 (W)	IN (A)	Cable con enchufe (m)	Nivel arranque/parada	Amt max (Hm)	Caudal máximo	Volumen del depósito (l)
SOLOLIFT2 WC-1	97775314	1x100 (WC) 1x32/36/40	22/25/28/ 32/36/40	620	3.0	1.2	72 / 52	8.5	2.4 l/s	9
SOLOLIFT2 WC-3	97775315	1x100 (WC)	22/25/28/ 32/36/40	620	3.0	1.2	72 / 52	8.5	2.4 l/s	9
SOLOLIFT2 CWC-3	97775316	1x100 (WC)	22/25/28/ 32/36/40	620	3.0	1.2	72 / 52	8.5	2.4 l/s	9





**SOLOLIFT2 D-2** - 2 entradas - Máx. 50 °C

Altura (m)	X				Ø Entrada (mm)	Ø Salida (mm)
	0.25 l/s	0.5 l/s	1 l/s	1.5 l/s		
4	6				Ø28.4 mm	307
3	22	24			Ø20 mm	
2	47	47	3		Ø28.4 mm	
1	37	4.5			Ø28.4 mm	
	52	71	10		Ø20 mm	
		9.5			Ø28.4 mm	
					Ø20 mm	

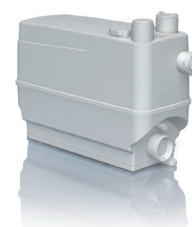
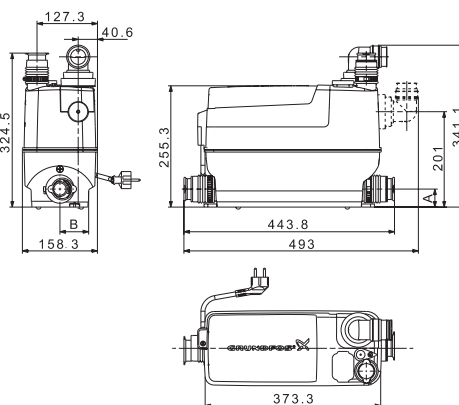


Para más información, escanee este código QR



**SOLOLIFT2 C-3** - 3 entradas - Temperatura del líquido 75 °C, 90 °C máx. durante 30 mn.

Altura (m)	X						Ø Entrada (mm)	Ø Salida (mm)
	0.5 l/s	1 l/s	1.5 l/s	2 l/s	2.5 l/s	3 l/s		
6	30	30	9	13			Ø36.2 mm	127.3
	14	14					Ø28.4 mm	
	4						Ø25 mm	40.6
5	54	54	31	35	3		Ø36.2 mm	
	13		2.5	4			Ø28.4 mm	324.5
	2	2.5					Ø26 mm	
4	78	78	53	58	8	14	Ø23 mm	255.3
	45	45	2.5	4.5			Ø20 mm	
	21	21					Ø23 mm	341.1
	6.5	7					Ø20 mm	
3	102	102	76	80	19	24	Ø36.2 mm	158.3
	61	61	7	9.5			Ø28.4 mm	
	30	30	2	2.5			Ø26 mm	493
	12	12					Ø23 mm	
2	126	128	98	102	29	35	Ø20 mm	201
	77	76	12	14	1	2.5	Ø36.2 mm	
	39	39	5	5.5			Ø28.4 mm	201
	16	16	0.5	0.5			Ø26 mm	
1	150	150	120	124	38	46	Ø23 mm	373.3
	92	92	17	19	3.5	5	Ø20 mm	
	47	47	8	8.5	1	1.5	Ø36.2 mm	493
	20	21	2.5				Ø28.4 mm	
							Ø26 mm	201
							Ø23 mm	
							Ø20 mm	373.3
							Ø20 mm	



Para más información, escanee este código QR



Nombre	P/N	Ø Entrada (mm)	Ø Salida, descarga (mm)	P1 (W)	IN (A)	Cable con enchufe (m)	Nivel arranque/parada	Amt max (Hm)	Caudal máximo	Volumen del depósito (l)
SOLOLIFT2 D-2	97775318	2x36/40	22/32	280	1.3	1.2	58 / 35	5.5	1.7 l/s	2
SOLOLIFT2 C-3	97775317	3x32/36/40/50	22/25/28/32/36/40	640	3.1	1.2	65 / 35	8.8	3.0 l/s	5.7

# Sustitución

Principales productos equivalentes antiguos y nuevos

(lista no exhaustiva)

**El espacio disponible debe comprobarse previamente.**

## NOMBRE SOLOLIFT2 GRUNDFOS

**SOLOLIFT2  
WC-3**



## NOMBRE DEL PRODUCTO | MARCA

GENIX 130 | DAB  
 GENIX COMFORT 130 | DAB  
 HISEWLIFT 3-35 | WILO  
 SANI 3 | SFA  
 SANIACCESS 2 | SFA  
 SANIACCESS 3 | SFA  
 SANIBEST PRO | SFA  
 SANIBROYEUR PLUS SILENCE | SFA  
 SANIPLUS | SFA  
 SANIPLUS UP | SFA  
 SANIPRO | SFA  
 SANIPRO UP | SFA  
 SANIPRO XR | SFA  
 SANIPRO XR UP/ SFA  
 SANISLIM | SFA  
 W12P | WATERMATIC (SFA)  
 W15SP SILENCE | WATERMATIC (SFA)  
 W19P | WATERMATIC (SFA)

**SOLOLIFT2  
WC-1**





GENIX 110 | DAB  
 GENIX COMFORT 110 | DAB  
 HISEWLIFT 3-15 | WILO  
 SANI 1 | SFA  
 SANI 2 | SFA  
 SANI BROY PRO UP | SFA  
 SANIACCESS 1 | SFA  
 SANIBROY | SFA  
 SANIBROY PRO | SFA  
 SANIBROY UP | SFA  
 SANIBROYEUR SILENCE | SFA  
 SANIBROYEUR | SFA  
 SANIBROYEUR PRO | SFA  
 SANIBROYEUR PRO UP | SFA  
 SANIBROYEUR TOP SILENCE | SFA  
 SANIBROYEUR UP | SFA  
 SANIFLO | SFA  
 SANIFLO UP | SFA  
 SANITOP | SFA  
 SANITOP UP | SFA  
 SANITRIT | SFA  
 SANITRIT UP | SFA  
 W12 | WATERMATIC (SFA)


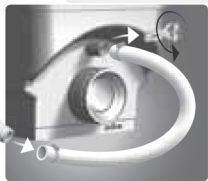
**SOLOLIFT2  
CWC-3**



GENIX WL | DAB  
 HISEWLIFT 3-135 | WILO  
 SANINSIDE | SFA  
 SANIPACK | SFA  
 SANIPACK PRO UP | SFA  
 SANIWALL PRO UP | SFA  
 W16P | WATERMATIC (SFA)

NOMBRE SOLOLIFT2 GRUNDFOS	NOMBRE DEL PRODUCTO   MARCA	
<b>SOLOLIFT2 D-2</b> 	HIDRAINLIFT 3   WILO	
	SANIDOUCHE FLAT   SFA	
	SANIDOUCHE(+)   SFA	
	SANIPUMP(+)   SFA	
	SANISHOWER FLAT   SFA	
	SANISHOWER(+)   SFA	
	VD90   WATERMATIC (SFA)	
	GENIX VT   DAB	
	<b>SOLOLIFT2 C-3</b> 	HIDRAINLIFT 3-37   WILO
		SANI ACCESS PUMP   SFA
SANI PUMP2   SFA		
SANIPOMPE VITE   SFA		
SANISPEED (+)   SFA		
SANIVITE   SFA		
VD110   WATERMATIC (SFA)		
VD120   WATERMATIC (SFA)		

**Sustitución – Accesorios SOLOLIFT2**

NOM	P/N	POUR...	DESCRIPTION
Kit de sustitución 	97772316	Toutes les SOLOLIFT2	Manguera de PVC con adaptador de salida y 2 abrazaderas de manguera Long. 500 mm Ø 32
Alarma 	97772315	WC-1 / WC-3 / CWC-3	Alarma sonora
Kit de vaciado 	97789093	WC-1 / WC-3	Manguera de PVC con conector y 2 abrazaderas de manguera - 2Long. 500 mm / Ø 12

## Bombas GRUNDFOS España S.A.

Camino de la Fuentecilla, s/n  
28110 Algete (Madrid)  
+34918488800

[www.grundfos.com/es](http://www.grundfos.com/es)

**GRUNDFOS** 

Possibility in every drop